



Unternehmenspräsentation der MEGGLE AG



Unternehmensprofil

Gründungsjahr:	1887 als kleiner Käsereibetrieb
Firmierung:	seit 2002 MEGGLE AG
Firmensitz:	Wasserburg / Inn
Mitarbeiter:	ca. 2400 weltweit (am Standort Wasserburg ca. 850)





Konsolidierte Kennzahlen der Unternehmensgruppe im Überblick

Kennzahlen	2008 (in T€)	2009 (in T€)	2010 (in T€)
Umsatzerlöse	635.446	568.233	725.319
Bilanzsumme	268.177	301.337	408.353
Eigenkapital	100.752	115.335	147.508
EK-Quote (in %)	37,6 %	38,2 %	36,0 %
Investitionen (nur Sachanlagen)	26.761	27.357	31.200
Mitarbeiter zum Bilanzstichtag	1.550	1.678	2.134



Rohstoffquellen und –verarbeitung 2011

Vollmilch

- Bayerisches Alpenvorland	218 Mio. kg
- Zukauf von Rohmilch und Magermilch	11 Mio. kg
- Osteuropa	285 Mio. kg
davon Standort Rajo in Bratislava	160 Mio. kg

Rahm (40 % Fettgehalt) – Standort Wasserburg

- Rahmanteil aus eigener Vollmilch	23 Mio. kg
- Zukauf überwiegend von bayerischen Molkereien	43 Mio. kg
- Butterzukauf (25 kg-Block)	3.500 Tonnen

Molke

aus eigener Produktion und unter anderem als
Konzentrat von Käsereien insbesondere aus
Deutschland, Österreich und Italien

118.000 to Trockenmasse (TM);
umgerechnet in Molke mit 6 % TM: 2 Mrd. Liter Molke



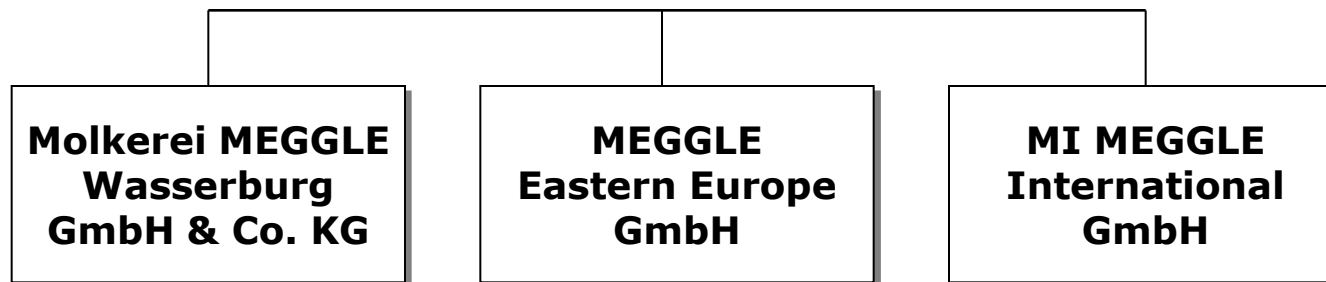
MEGGLE AG

Aufsichtsrat

Toni Meggle (Vorsitzender)
Prof. Dr. Claus Hipp (stellvertr. Vorsitzender)
Georg Schillmaier

Vorstand

Drs. Sil H. van der Ploeg MBA
(Vorsitzender)
Christian Sedlatschek
(Finanzvorstand)





Unternehmen und Geschäftsfelder

- **Molkerei MEGGLE Wasserburg GmbH & Co. KG**
 - Herstellung von Butter, Butterspezialitäten und Convenienceprodukten für Endverbraucher, Außer-Haus-Konsum und Tiefkühlindustrie sowie
 - Funktionale Produkte als Hilfs- und Zusatzstoffe für Lebensmittel-, Pharma- und Futtermittelindustrie
- **MEGGLE Eastern Europe GmbH**
 - Dachorganisation für alle Tochtergesellschaften in Osteuropa
 - Herstellung und Vertrieb von Joghurts, Milch, Sahneerzeugnissen, Frischkäse und Weißkäse
- **MI MEGGLE International GmbH**
 - Gesellschaften in Tokio, Shanghai, Singapur und White Plains (NY, USA) zum Vertrieb der funktionalen Produkte
 - Kompetenzzentrum für Forschung (Formulab LLC in Odessa, Ukraine)



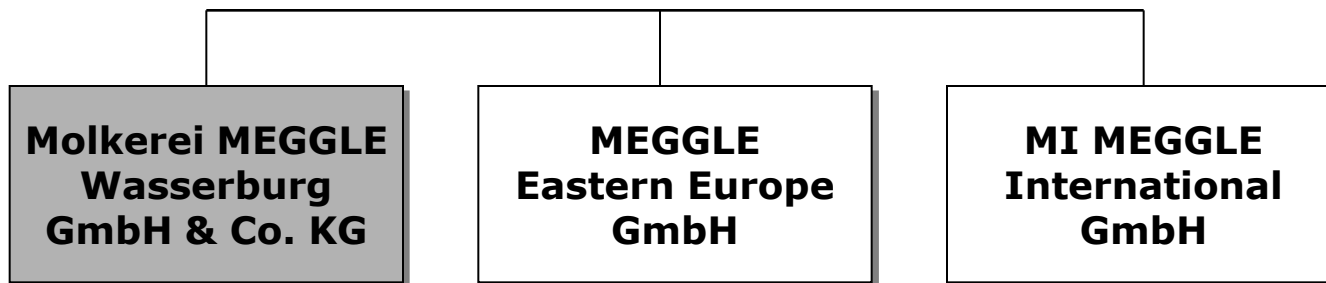
MEGGLE AG

Aufsichtsrat

Toni Meggle (Vorsitzender)
Prof. Dr. Claus Hipp (stellvertr. Vorsitzender)
Georg Schillmaier

Vorstand

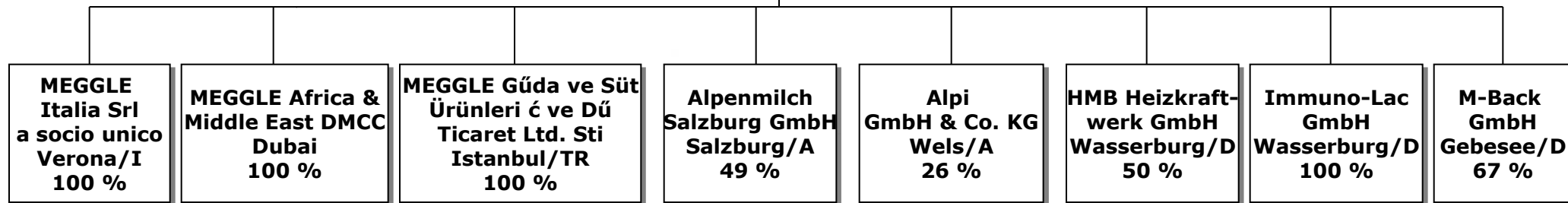
Drs. Sil H. van der Ploeg MBA
(Vorsitzender)
Christian Sedlatschek
(Finanzvorstand)





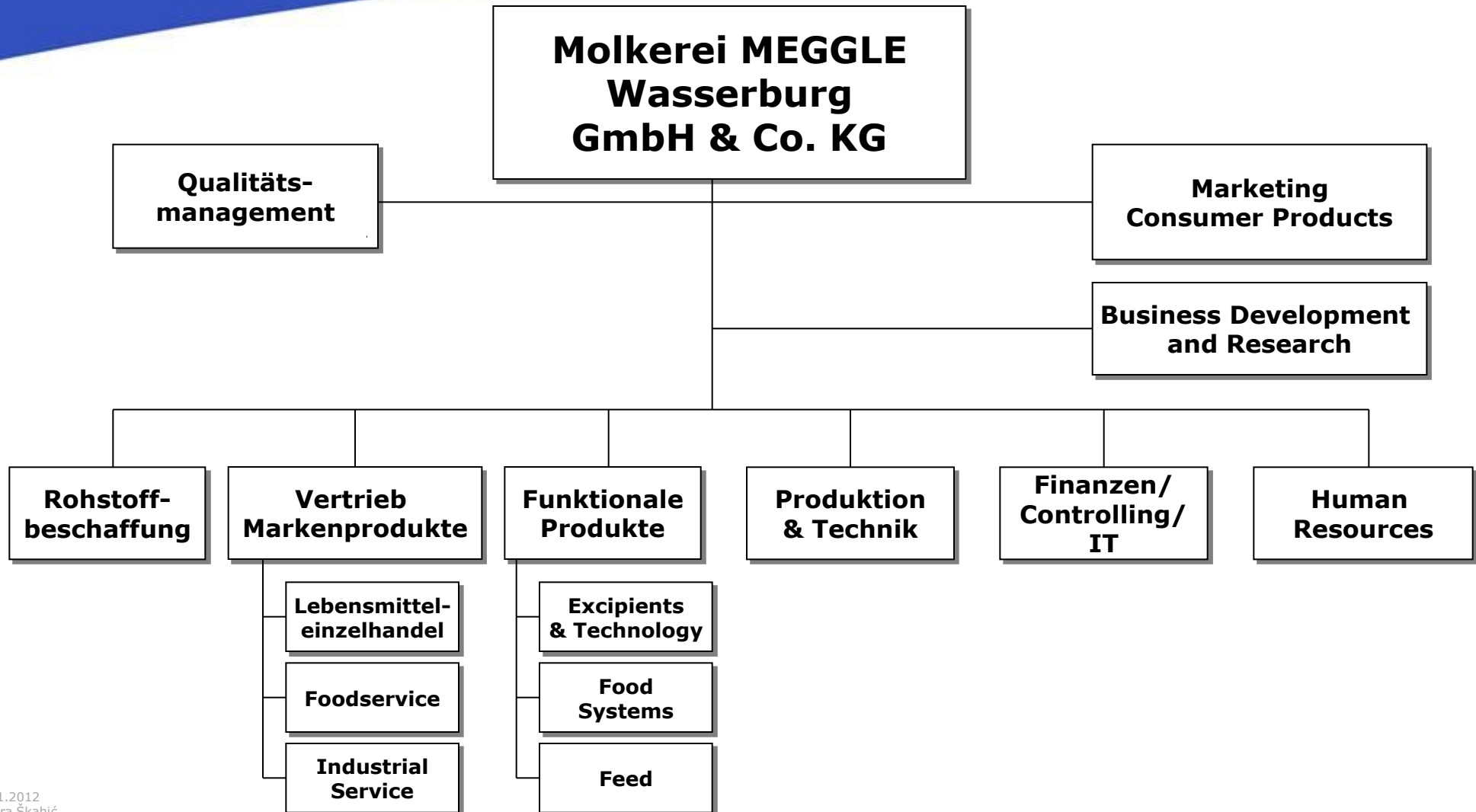
Molkerei MEGGLE Wasserburg GmbH & Co. KG wesentliche Beteiligungen

Molkerei MEGGLE Wasserburg GmbH & Co. KG





Molkerei MEGGLE Wasserburg GmbH & Co. KG Organigramm





Der Standort Wasserburg ist zertifiziert nach:

Umweltmanagement - EN ISO 14001:2004

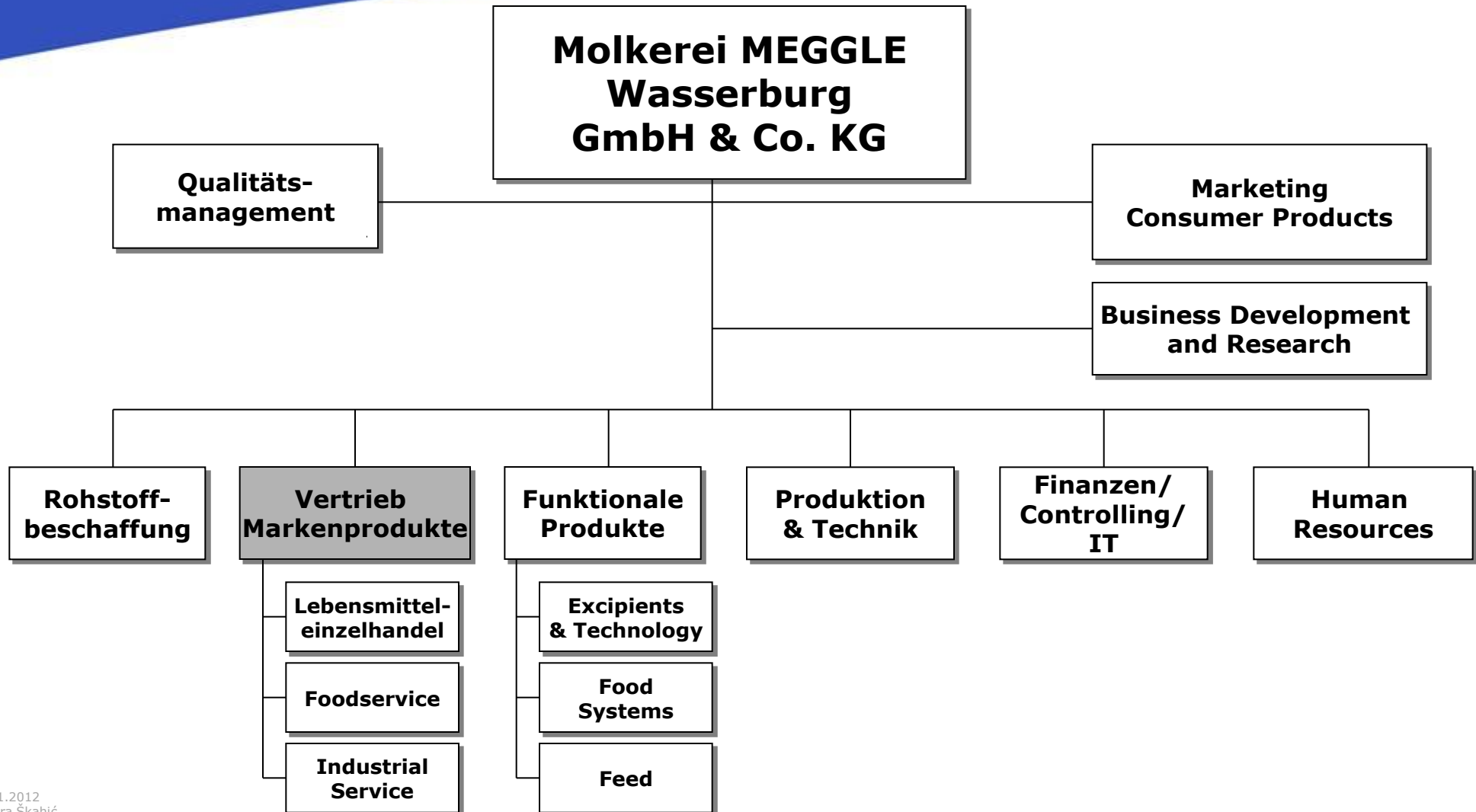
Qualitätsmanagement - DIN EN ISO 9001:2008

Produktqualitätsstandards

- **Lebensmittel**
 - IFS (International Food Standard) für Butter und Butterzubereitungen
 - IFS für Kaffeeweißer, Creamer und Molkenerzeugnisse
- **Futtermittel**
 - GMP + Standard – B2 Quality Control of Feed Ingredients for Animal Feed (PDV)
 - QS Qualität und Sicherheit (Deutscher Qualitätsstandard) geprüft für Einzelfuttermittelherstellung
- **Futtermittel Additive** - FAMIQS (European Code of Practice for Feed Additives and Premixture operators) für Lohnsprühtrocknung Futtermittelvitamine



Molkerei MEGGLE Wasserburg GmbH & Co. KG Organigramm





Produkte für den Lebensmitteleinzelhandel

Sortiment:

- Butter
- Butterspezialitäten
- gekühlte Backwaren
- Kartoffeln

Wichtigste Länder:

- Deutschland
- Österreich
- Italien
- Belgien/Luxembur
- Griechenland
- Niederlande
- Frankreich





Produkte für den Außer-Haus-Konsum

Sortiment:

- Butter (frisch und tiefgekühlt)
- Butterzubereitungen
- Sahneprodukte
- Backwaren
- Käse

Wichtigste Länder:

- Deutschland
- Österreich
- Italien
- Belgien/Luxemburg
- Griechenland
- Niederlande
- Frankreich





Produkte für die Lebensmittelindustrie

Einsatzmöglichkeiten:

- Butter-, Rahm- und Pfannengemüse
- Suppen/Cremesuppen
- Aufläufe/Gratins
- Saucen, Toppings, Füllungen



Sortiment:

- Rosetten
- Häubchen
- Blüten
- Pellets
- Sandwich
- Kämmе



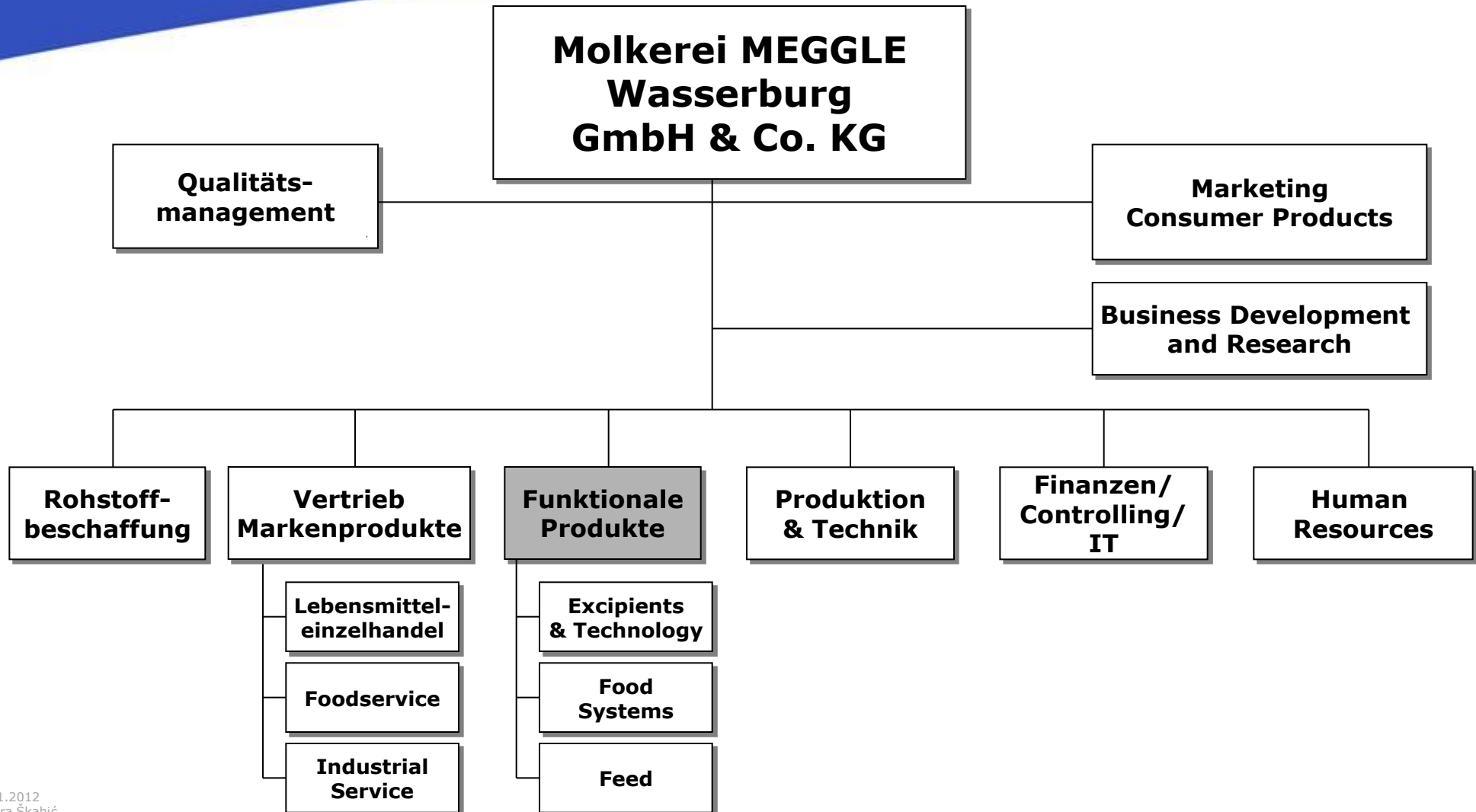
Wichtigstes Land:

- Deutschland





Molkerei MEGGLE Wasserburg GmbH & Co. KG Organigramm



Lactose Produkte für die Pharma-Industrie

- Lactose als Trägersubstanz in Medikamenten
- Führender Hersteller von Pharma-Lactose
- Außenstellen in Tokio, Singapur, Shanghai und White Plains (NY, USA)

Sortiment:

- kristalline Lactose (gesiebt & gemahlen) für Pulvermischung, Kapsel-Füllung, Pellets, Pulverinhalatoren, Nassgranulierungen, Vormischungen
- modifizierte Lactose (agglomeriert & sprühgetrocknet) für Direkt-Tablettierung
- co-processed excipients für Direkt-Tablettierung



Funktionelle Compounds für die Lebensmittelindustrie

Anwendungsbereiche:

- Milchprodukte
- Backwaren und Desserts
- Fleisch- und Wurstwaren, Mayonnaisen und Dressings, Gewürze
- Kaffeespezialitäten
- Babynahrung

Sortiment:

- Milchproteinmischungen
- Molkenproteinmischungen
- sprühgetrocknete Fettpulver auf Pflanzenfettbasis;
Kaffeeweißer und Cappuccino-Foamer
- Single Ingredients : Lactose, Nährkasein und Kaseinate



Compounds und Halbfabrikate für die Futtermittelindustrie

- Milchaustauscherindustrie
- Kraftfutterindustrie
- Futtermittelhandel



Sortiment:

- teilenzuckertes Süßmolkenpulver
- teilenzuckertes Molkenpulver mit Fett
- teilenzuckertes Molkenpermeat
- Molkenpulver





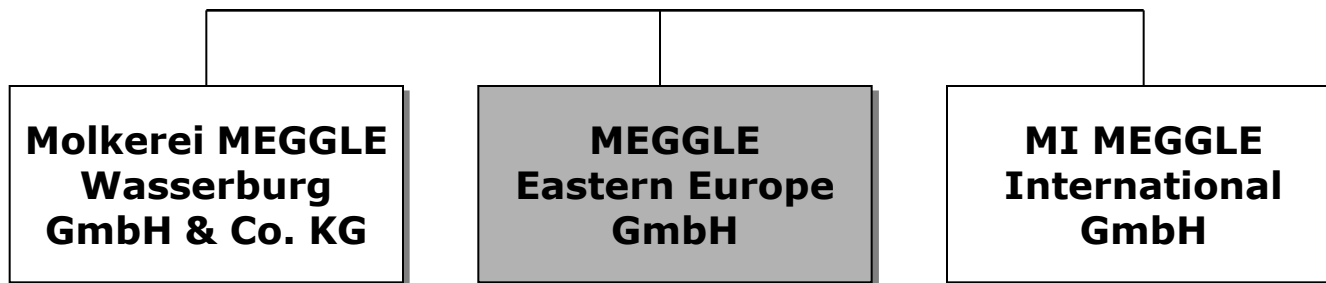
MEGGLE AG

Aufsichtsrat

Toni Meggle (Vorsitzender)
Prof. Dr. Claus Hipp (stellvertr. Vorsitzender)
Georg Schillmaier

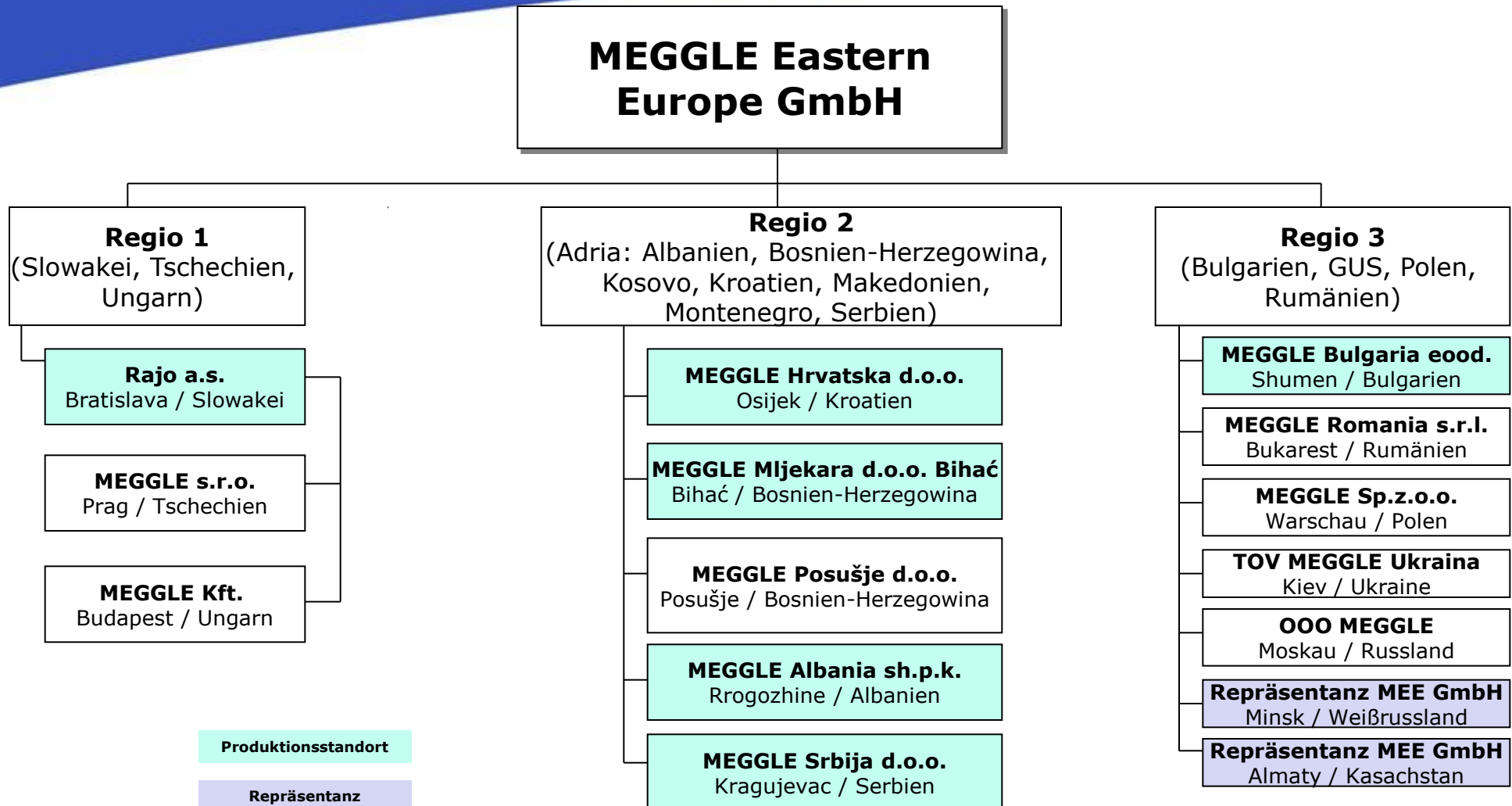
Vorstand

Drs. Sil H. van der Ploeg MBA
(Vorsitzender)
Christian Sedlatschek
(Finanzvorstand)





MEGGLE Eastern Europe GmbH - Firmenstruktur





Aktivitäten in Osteuropa seit 1992

Gründung der MEGGLE Eastern Europe GmbH (MEE) im Jahr 2001

- Dachorganisation für alle Tochtergesellschaften in Osteuropa
- Gliederung in drei Regionen mit sechs Produktionsstandorten (Bratislava, Bihac, Kragujevac, Osijek, Rogozhine und Shumen) und insgesamt zwölf Vertriebsbüros
- Herstellung und Vertrieb von Joghurts, Joghurt drinks, Milch (UHT und ESL) sowie Sahneerzeugnissen, Frischkäse und Weißkäse
- Wichtigste Vertriebsländer:
Albanien, Bosnien-Herzegowina, Bulgarien, Kroatien, Polen, Rumänien, Russland, Serbien, Slowakei, Tschechien, Ukraine



MEGGLE Eastern Europe GmbH
Produktionsstandort Bratislava, Slowakei
Regio 1

Rajo a.s.

- größter Produktionsstandort in Osteuropa
- Zertifiziert nach:
 - EN ISO 9001:2000
 - IFS für Joghurt, Sauermilchgetränke, Sprühsahne, UHT-Milch, Kaffeesahne sowie Cottage Cheese
- Produktionsschwerpunkt: gesamtes weißes Sortiment und Joghurt drinks





MEGGLE Eastern Europe GmbH
Produktionsstandort Osijek, Kroatien
Regio 2

MEGGLE Hrvatska d.o.o.

- Produktionsschwerpunkte: Frischkäse, Milchaufstrich, Sahnerzeugnisse, Joghurts und H- Milch
- Zertifiziert nach DIN ISO 9001:2008



MEGGLE Eastern Europe GmbH
Produktionsstandort Bihać, Bosnien-Herzegowina
Regio 2

MEGGLE Mljekara d.o.o.

- Produktionsschwerpunkte: H-Milch, Sahneerzeugnisse, Naturjoghurt, Vajkrem
- Zertifiziert nach:
 - DIN ISO 9001:2000 (als einzige Molkerei in BiH)
 - HACCP-Konzept
 - Halal-Zertifikat



MEGGLE Eastern Europe GmbH
Produktionsstandort Rogozhine, Albanien
Regio 2

MEGGLE Albania sh.p.k.

- Produktionsschwerpunkte: UHT-Milch, Naturjoghurt



MEGGLE Eastern Europe GmbH
Produktionsstandort Kragujevac, Serbien
Regio 2

MEGGLE Srbija d.o.o.

- Produktionsschwerpunkte: UHT-Milch, Naturjoghurt, Paprika in Sauerrahm
- Zertifiziert nach:
 - ISO 22000:2005
 - HACCP-Konzept





MEGGLE Eastern Europe GmbH
Produktionsstandort Shumen, Bulgarien
Regio 3

MEGGLE Bulgaria eood.

- Produktionsschwerpunkte: UHT-Milch, Naturjoghurt, Weißkäse





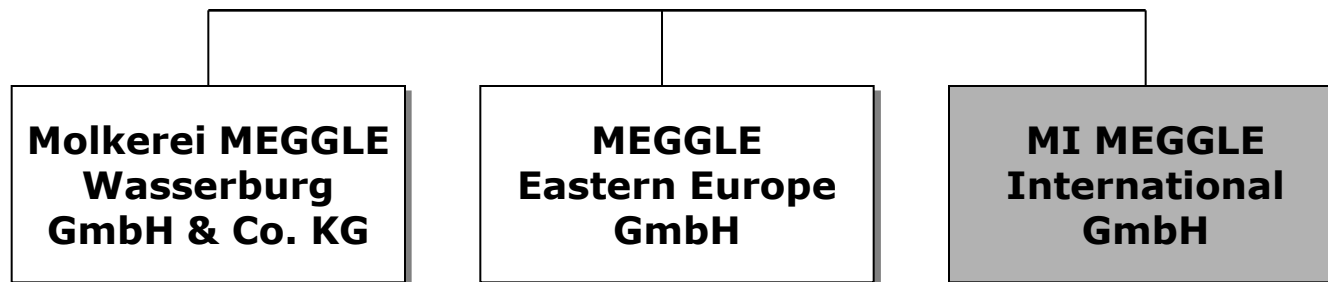
MEGGLE AG

Aufsichtsrat

Toni Meggle (Vorsitzender)
Prof. Dr. Claus Hipp (stellvertr. Vorsitzender)
Georg Schillmaier

Vorstand

Drs. Sil H. van der Ploeg MBA
(Vorsitzender)
Christian Sedlatschek
(Finanzvorstand)





**MI MEGGLE
International GmbH**

**MEGGLE Japan Ltd.
Tokio / Japan**

**MEGGLE Singapore Ltd.
Singapur**

**MEGGLE Intertrade
GmbH
Wien / Österreich**

**Repräsentationsbüro
MEGGLE Shanghai*
Shanghai / China**

**Formulab LLC
Odessa / Ukraine
(50 %)**

**MEGGLE USA Inc.
White Plains / USA**

* rechtlich der Molkerei MEGGLE Wasserburg GmbH & Co. KG zugeordnet



MEGGLE USA, Inc.

- Gründung November 2007 in White Plains (NY, USA)
- Marketing und Entwicklung der Märkte Nordamerika, Puerto Rico und Kanada für pharmazeutische Lactose

MEGGLE Intertrade GmbH

- Gründung Sommer 2002 mit Sitz in Wien
- Handel mit Milchtrockenprodukten und maßgeschneiderten Rezepturen für die Nahrungsmittelindustrie





MEGGLE Japan Ltd.

- Gründung 1977 mit Sitz in Tokio
- Vertrieb der funktionalen Produkte, hauptsächlich Lactose



Repräsentationsbüro MEGGLE Shanghai

- Gründung Herbst 2022 mit Sitz in Shanghai
- Hoher Bedarf an pharmazeutischer Lactose im chinesischen Markt



MEGGLE Singapore Ltd.

- Gründung Frühjahr 2003 mit Sitz in Singapur
- Vertrieb pharmazeutischer funktionaler Produkte im südostasiatischen Raum



Formulab LLC

- Gründung Herbst 2003 mit Sitz im ukrainischen Odessa
- Kompetenzzentrum für Forschung, Entwicklung und Design von festen Arzneiformen

